

Multi Locker

貸出管理マルチロッカー



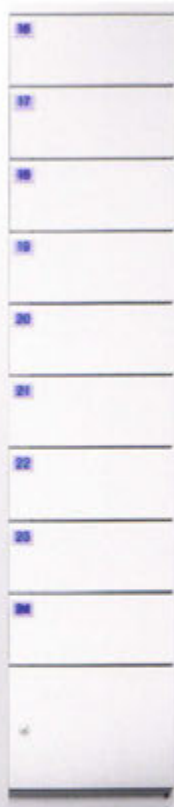
意外と手間のかかるノートパソコンの貸出返却業務、マルチロッカーで自動化しませんか？

カード認証で利用者が自ら備品の貸出・返却サービスを受けられるマルチロッカーをご活用ください。

Aユニット



Bユニット



メインユニット



構成例: Bユニット2台+メインユニット1台+Aユニット1台(正面左から)

シンプルな操作性

音声ガイダンスとタッチパネルのわかりやすい表記で、貸出・返却操作をサポート。選択ボタンを押す以外の複雑な操作はありません。



「気軽さ」を支えるマルチな機能

利用者カードのID認証、貸出備品の選択、BOXの施錠・解錠、予約本などの受け渡し※1など、貸出返却に必要な一連の機能を備えたマルチロッカーML1000シリーズ。

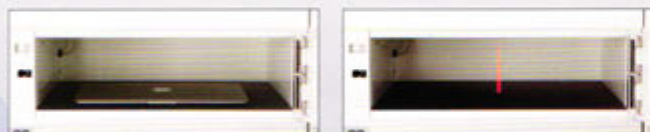
※1オプション：デリバリー機能

- タッチパネル機能：分かりやすい画面表示で貸出・返却操作を支援
- カードリーダー機能：ICカード、バーコードカード、磁気カードに対応
- ID認証機能：利用者データによるID認証と、ABCプロトコルによるID認証に対応
- 音声ガイダンス機能：貸出・返却操作をわかりやすく支援
- 自動施錠機能：扉の開閉制御を自動化
- 収納検知センサー：BOX内の検知センサーで収納状態を監視
- LED表示機能：LED表示で各BOXの状況を一目で確認



「青点灯」：貸出可
「青点滅」：扉開錠
「赤点灯」：貸出中
「赤点滅」：エラー
「消灯」：利用停止、またはデリバリー中
「紫点灯」：充電検知エラー

- 備品選択機能：用途に合わせて複数の備品を登録可能
- スクリーンセーバー機能：待機中はスクリーンセーバーを起動
- 一斉解錠機能：停電時でも手動で扉を開扉



収納状況

検知センサーで収納状況を監視

選べるオプション機能

貸出・返却ルールが違えば、必要な機能も違ってきます。豊富なオプション機能で最適な運用をサポートします。

- 充電機能：BOX内のコンセントから充電可能
- 電源シフト機能：節電に配慮し、ユニット単位で電源をシフト
- 充電検知機能：収納備品の充電状態を検知
- デリバリー機能：ID認証で予約本などの受渡し業務を代行
- プリンター機能：貸出・返却・受取結果をプリントアウト



充電が行えるサービスコンセント

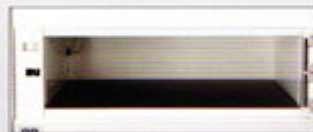
選べるBOXサイズ

収納備品にあわせたBOXサイズで、2種類のユニットをご用意しました。

自由に組み合わせて限りある空間の有効活用を。

●Aユニット

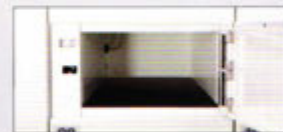
大型ノートパソコンやプロジェクタなどを収納できる大容量タイプ



有効スペース：W425×D425×H120(mm)

●Bユニット

A4サイズのノートパソコンを収納できる 省スペースタイプ



有効スペース：W225×D425×H120(mm)

煩雑な管理業務もまとめてお任せください

タッチパネルの「管理者画面」と、ネットワーク接続による「管理用ソフト」から備品管理、利用者管理、運用管理までを幅広く支援します。

- 利用者登録機能：利用者情報の登録・変更、自動更新の連携
- 備品登録機能：収納備品の登録・変更
- 検索機能：利用者情報や登録備品、利用履歴を検索し一覧表示
- 解錠機能：各扉の個別解除、または一括開錠
- 集計機能：利用履歴を指定期間の曜日ごと、または時間ごとに集計
- 未返却者リスト出力機能：未返却者リストを出力
- 利用状況閲覧機能：「貸出」「返却」状況をリアルタイムに閲覧
- 利用可否設定機能：各BOXの利用可否を設定

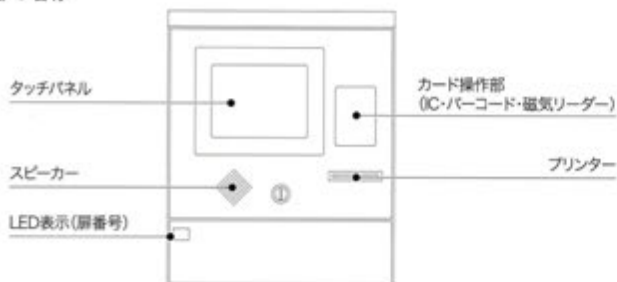


システム連携による機能拡張

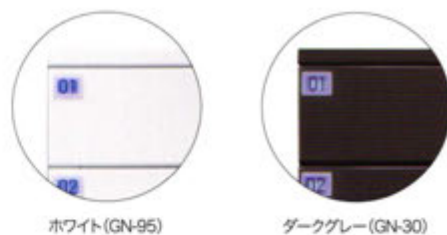
カスタマイズによる上位システムとの利用者データ連携や、施設Web予約システム※2との備品予約連携、入退館ゲートシステム※2による未返却者の退館制限など、その他システムやデジタルサイネージと連携することで利用者へのサービス向上と、管理運用の簡素化を実現します。 ※2)弊社製品により実現

製品概要

●各部の名称

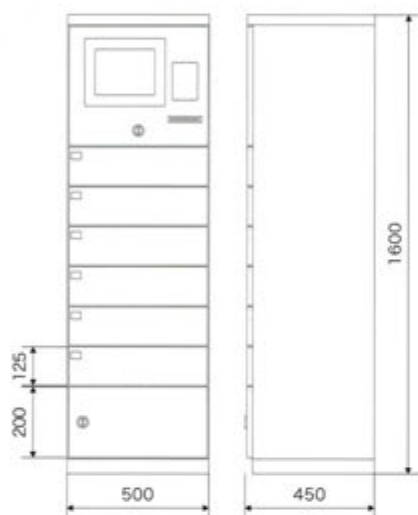


●カラーバリエーション

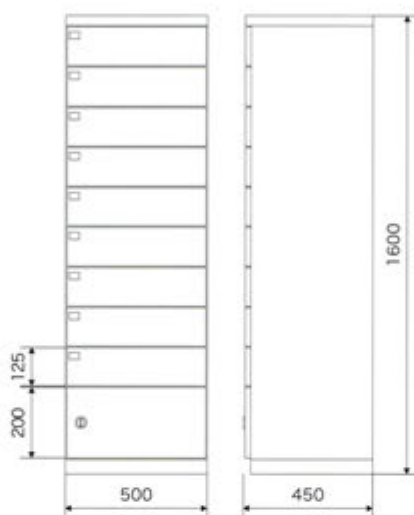


●外計図/仕様

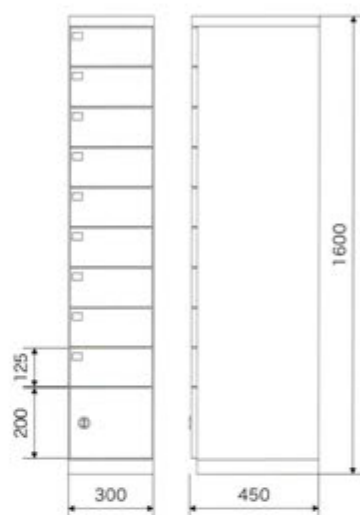
メインユニット



Aユニット



Bユニット



●操作パネル部

タッチパネル	10.4インチ型液晶カラータッチパネル
対応カードリーダー	ICカードリーダー・バーコードカードリーダー・磁気カードリーダー(併用可)
プリンター	サーマルプリンタ(オプション) ※消耗品: 感熱紙(紙幅: 80mm)
オーディオ	音声ガイダンス、アラーム※音量調節可能
制御OS	Linux
通信インターフェース	TCP/IP
最大制御ボックス数	141ボックス

●収納ボックス部

ボックス数	6ボックス
扉制御部	電気錠による閉扉制御(閉扉は手動)
LED表示器	[青点灯]: 貸出可 [青点滅]: 貸出時扉開放 [赤点灯]: 貸出中 [赤点滅]: 返却時扉開放 [無点灯]: 利用停止、またはデリバリー中 [紫点灯]: 充電検知エラー(オプション機能)
ボックスサイズ (有効スペース)	W500×D450×H125 (W425×D425×H120)
外形寸法	W500×D450×H1600
使用電源	AC100V
消費電力	120W/Max ※充電時は除く
質量	120kg(架台を含む)
動作環境	屋内
塗装色	ホワイト(GN-95)/ダークグレー(GN-30)
施工法	アングル架台にて設置(アンカー固定)

●収納ボックス部

ボックス数	9ボックス
扉制御部	電気錠による閉扉制御(閉扉は手動)
LED表示器	[青点灯]: 貸出可 [青点滅]: 貸出時扉開放 [赤点灯]: 貸出中 [赤点滅]: 返却時扉開放 [無点灯]: 利用停止、またはデリバリー中 [紫点灯]: 充電検知エラー(オプション機能)
ボックスサイズ (有効スペース)	W500×D450×H125 (W425×D425×H120)
外形寸法	W500×D450×H1600
使用電源	メインユニットより供給
消費電力	5W/Max ※充電時は除く
質量	100kg(架台を含む)
動作環境	屋内
塗装色	ホワイト(GN-95)/ダークグレー(GN-30)
施工法	アングル架台にて設置(アンカー固定)

●収納ボックス部

ボックス数	9ボックス
扉制御部	電気錠による閉扉制御(閉扉は手動)
LED表示器	[青点灯]: 貸出可 [青点滅]: 貸出時扉開放 [赤点灯]: 貸出中 [赤点滅]: 返却時扉開放 [無点灯]: 利用停止、またはデリバリー中 [紫点灯]: 充電検知エラー(オプション機能)
ボックスサイズ (有効スペース)	W300×D450×H125 (W225×D425×H120)
外形寸法	W300×D450×H1600
使用電源	メインユニットより供給
消費電力	5W/Max ※充電時は除く
質量	80kg(架台を含む)
動作環境	屋内
塗装色	ホワイト(GN-95)/ダークグレー(GN-30)
施工法	アングル架台にて設置(アンカー固定)

*ロッカー最下段は制御盤スペースです。収納スペースとしてのご利用は頂けません。

■開発・製造から販売・保守まで一環したサービスをご提供します

NCC日本コントロール株式会社

〒224-0051 神奈川県横浜市都筑区富士見が丘17-11

TEL 045-577-0600(受付時間 9時~17時)

FAX 045-941-5311

URL <http://www.ncc-jp.com>

※このカタログの内容は2013年5月現在のものです。製品の外観・仕様は予告なく変更する場合があります。

詳しいお問い合わせはこちらへ